

TOM IV**Projekt wykonawczy**

Budowa ośmiu tablic historycznych "Ścieżki historycznej" na terenie miasta Rydułtowy realizowanej w ramach zadania pn.: "Społeczna Kopalnia Sprawiedliwej Transformacji"

(branża architektoniczno-budowlana i konstrukcyjna)

Obiekt: Kategoria obiektu budowlanego: VIII

Adres:

lokalizacja 1:	ul. Ofiar Terroru, 44-280 Rydułtowy
	jednostka ewidencyjna: 241503 Rydułtowy
	obręb ewidencyjny: 241503_1.0002 Rydułtowy Dolne
	identyfikator działki: 241503_1.0002.AR_1.3588/5
lokalizacja 2:	ul. Strzelców Bytomskich, 44-280 Rydułtowy
	jednostka ewidencyjna: 241503 Rydułtowy
	obręb ewidencyjny: 241503_1.0003 Rydułtowy Górne
	identyfikator działki: 241503_1.0003.AR_4.1032/41
lokalizacja 3:	ul. Ofiar Terroru, 44-280 Rydułtowy
	jednostka ewidencyjna: 241503 Rydułtowy
	obręb ewidencyjny: 241503_1.0003 Rydułtowy Górne
	identyfikator działki: 241503_1.0003.AR_4.1812/61
lokalizacja 4:	ul. F. Chopina, 44-280 Rydułtowy
	jednostka ewidencyjna: 241503 Rydułtowy
	obręb ewidencyjny: 241503_1.0002 Rydułtowy Dolne
	identyfikator działki: 241503_1.0002.AR_2.3780/15
lokalizacja 5:	ul. Raciborska, 44-280 Rydułtowy
	jednostka ewidencyjna: 241503 Rydułtowy
	obręb ewidencyjny: 241503_1.0003 Rydułtowy Górne
	identyfikator działki: 241503_1.0003.AR_1.563/5
lokalizacja 6:	ul. Ofiar Terroru, 44-280 Rydułtowy
	jednostka ewidencyjna: 241503 Rydułtowy
	obręb ewidencyjny: 241503_1.0003 Rydułtowy Górne
	identyfikator działki: 241503_1.0003.AR_1.660/37
lokalizacja 7:	ul. Ofiar Terroru, 44-280 Rydułtowy
	jednostka ewidencyjna: 241503 Rydułtowy
	obręb ewidencyjny: 241503_1.0003 Rydułtowy Górne
	identyfikator działki: 241503_1.0003.AR_4.2598/95

Inwestor: Miasto Rydułtowy, ul. Ofiar Terroru 36, 44-280 Rydułtowy

BRANŻA: **KONSTRUKCYJNA**
Projektant: mgr inż. Joanna Dąga
upr. nr SLK/0848/PWBKb/23

7 MAJA 2025

Pracownia Projektowa Strefa

Konto:
ING Bank Śląski
79 1050 1403 1000 0023 2735 9184

NIP: 647-220-27-19

REGON: 240865607

mgr inż. Joanna Dąga

ul. Wspólna 4, 44-280 Rydułtowy
tel. 600 998 729
e-mail: pp.strefa@gmail.com

Spis treści

Opis techniczny.....	3
1.Przygotowanie terenu pod budowę.....	4
2.Rozwiązania konstrukcyjno – budowlane.....	4
2.1. Rozwiązania konstrukcyjno – materiałowe	4
2.2. Roboty ziemne.....	4
2.3. Fundament i ściana fundamentowa.....	4
2.4. Konstrukcja stalowa pod płyty z dibondu.....	5
3.Zagospodarowanie terenu.....	5
4.Sposób budowy a ochrona interesów osób trzecich.....	5
5.Warunki wykonywania robót budowlano-montażowych.....	5
6.Część rysunkowa – spis rysunków.....	6
W1. Tablica historyczna.....	7

Opis techniczny

Temat: **Projekt wykonawczy**

Budowa ośmiu tablic historycznych "Ścieżki historycznej"
na terenie miasta Rydułtowy realizowanej w ramach zadania
pn.: "Społeczna Kopalnia Sprawiedliwej Transformacji"

Inwestor: Miasto Rydułtowy, ul. Ofiar Terroru 36, 44-280 Rydułtowy

Adres budowy:

- lokalizacja 1: ul. Ofiar Terroru, 44-280 Rydułtowy
jednostka ewidencyjna: 241503 Rydułtowy
obręb ewidencyjny: 241503_1.0002 Rydułtowy Dolne
identyfikator działki: 241503_1.0002.AR_1.3588/5
- lokalizacja 2: ul. Strzelców Bytomskich, 44-280 Rydułtowy
jednostka ewidencyjna: 241503 Rydułtowy
obręb ewidencyjny: 241503_1.0003 Rydułtowy Górne
identyfikator działki: 241503_1.0003.AR_4.1032/41
- lokalizacja 3: ul. Ofiar Terroru, 44-280 Rydułtowy
jednostka ewidencyjna: 241503 Rydułtowy
obręb ewidencyjny: 241503_1.0003 Rydułtowy Górne
identyfikator działki: 241503_1.0003.AR_4.1812/61
- lokalizacja 4: ul. F. Chopina, 44-280 Rydułtowy
jednostka ewidencyjna: 241503 Rydułtowy
obręb ewidencyjny: 241503_1.0002 Rydułtowy Dolne
identyfikator działki: 241503_1.0002.AR_2.3780/15
- lokalizacja 5: ul. Raciborska, 44-280 Rydułtowy
jednostka ewidencyjna: 241503 Rydułtowy
obręb ewidencyjny: 241503_1.0003 Rydułtowy Górne
identyfikator działki: 241503_1.0003.AR_1.563/5
- lokalizacja 6: ul. Ofiar Terroru, 44-280 Rydułtowy
jednostka ewidencyjna: 241503 Rydułtowy
obręb ewidencyjny: 241503_1.0003 Rydułtowy Górne
identyfikator działki: 241503_1.0003.AR_1.660/37
- lokalizacja 7: ul. Ofiar Terroru, 44-280 Rydułtowy
jednostka ewidencyjna: 241503 Rydułtowy
obręb ewidencyjny: 241503_1.0003 Rydułtowy Górne
identyfikator działki: 241503_1.0003.AR_4.2598/95

Projektowany obiekt to wolnostojąca tablica historyczna konstrukcji stalowej o wymiarach 100x200cm i betonowej podstawie. Na terenie miasta zostanie wykonanych osiem identycznych tablic w siedmiu lokalizacjach.

PODSTAWA OPRACOWANIA

- Umowa z Inwestorem.
- Ustalenia z Inwestorem powzięte podczas procesu projektowego.
- Wizja lokalna miejsca inwestycji.
- Miejscowy plan zagospodarowania przestrzennego
- Ustawa z dnia 7 lipca 1994 r. Prawo budowlane
- Rozporządzenie Ministra Infrastruktury z dnia 12 kwietnia 2002 r. w sprawie warunków technicznych, jakim powinny odpowiadać budynki i ich usytuowanie

PROJEKT WYKONAWCZY

1. Przygotowanie terenu pod budowę

Przygotowanie terenu powinno polegać na uprzątnięciu niepotrzebnych przedmiotów, umieszczeniu na widocznym miejscu tablicy informacyjnej oraz napisów o grożącym niebezpieczeństwie i zakazie wstępu na teren budowy osobom trzecim. Wydzielony teren budowy należy ogrodzić i zabezpieczyć przed dostępem osób trzecich.

Na terenie budowy należy wyznaczyć miejsce do składowania materiałów, odkładania urobku.

2. Rozwiązania konstrukcyjno – budowlane

2.1. Rozwiązania konstrukcyjno – materiałowe

Projektowany obiekt to wolnostojąca tablica historyczna konstrukcji stalowej o wymiarach 100x200cm i betonowej podstawie.

Fundament – żelbetowa ława fundamentowa.

Ściana fundamentowa – żelbetowa.

Konstrukcja wsporcza pod tablice historyczne z dibundu – stalowa z zimnogiętych profili zamkniętych.

2.2. Roboty ziemne

Powierzchnię terenu do głębokości występowania humusu należy usunąć przed rozpoczęciem robót ziemnych. Roboty ziemne zaleca się prowadzić w porach suchych, przy niskim poziomie wód gruntowych.

W trakcie robót fundamentowych należy uważać aby nie naruszyć struktury gruntów zalegających bezpośrednio poniżej poziomu posadowienia fundamentów. Wykop bezpośrednio przy warstwie posadowienia należy wykonać ręcznie. Zasypkę fundamentów wykonać ręcznie.

Jeżeli w trakcie prowadzenia wykopów oraz realizacji robót ziemnych okaże się, że warunki gruntowe różnią się od warunków opisanych w wykopie kontrolnym, należy dokonać odpowiednich zmian w podłożu lub konstrukcji.

2.3. Fundament i ściana fundamentowa

Przyjęto posadowienie bezpośrednie na ławie fundamentowej o przekroju 100x30cm z betonu W8 (C40/50), zbrojona prętami $\varnothing 8$ ze stali B500SP.

Ściana fundamentowa żelbetowa, monolitycznie połączona z ławą fundamentową. Ściana z betonu W8 (C40/50), zbrojona prętami $\varnothing 8$ ze stali B500SP.

Należy zachować odpowiednią grubość otuliny zbrojenia 5cm.

Pod ławą fundamentową należy wykonać podsypkę z piasku średniego ($I_s > 0,98$). Zbrojenie przedstawiono w części rysunkowej niniejszego opracowania.

2.4. Konstrukcja stalowa pod płyty z dibondu

W celu zamocowania płyt z dibondu należy wykonać konstrukcję stalową w formie ramy o wymiarach 1000x2000x160mm. Ramę wykonać z zimnogiętych profili zamkniętych 160x80x63 mm. Konstrukcję stalową ramy zabezpieczyć poprzez cynkowanie ogniowe i malowanie proszkowe w kolorze RAL 7016 (szary antracytowy).

Ramę zamontować w przygotowanych w ścianie fundamentowej otworach i zakotwić za pomocą kotew z prętów gwintowanych, przykręconych nakrętkami M24 ze stali nierdzewnej. Szczelinę wypełnić betonem płynnym.

3. Zagospodarowanie terenu

Po wykonaniu robót budowlano-montażowych, teren wokół tablicy należy wyrównać, obsypać humusem i posiać trawę.

4. Sposób budowy a ochrona interesów osób trzecich

Projektowana konstrukcja obiektu nie narusza interesu osób trzecich w rozumieniu przepisów prawa budowlanego, zaś roboty budowlano - montażowe powinny być prowadzone z zapewnieniem ochrony własności publicznej i prywatnej.

5. Warunki wykonywania robót budowlano-montażowych

1. Roboty budowlano-montażowe i instalacyjne wykonywać pod nadzorem osób posiadających odpowiednie uprawnienia budowlane.
2. Zamienne rozwiązania techniczne zaproponowane przez wykonawcę robót winny być uzgodnione z kierownikiem robót, inspektorem nadzoru, projektantem, inwestorem.
3. Roboty należy prowadzić zgodnie z Polskimi Normami, odpowiednimi przepisami budowlanymi, zasadami wiedzy technicznej i przepisami BHP oraz zgodnie z Planem Bezpieczeństwa i Ochrony Zdrowia (jeżeli jest wymagany).
4. Wszystkie użyte do budowy i wykończenia materiały powinny posiadać odpowiednie atesty i świadectwa dopuszczenia, wydane przez odpowiednie uprawnione instytucje, zezwalające na stosowanie ich w budownictwie na terenie Polski. Obowiązek sprawdzania, czy wszystkie zastosowane i wbudowane w przedmiotowy obiekt materiały i urządzenia posiadają stosowne atesty i świadectwa dopuszczenia, spoczywa na kierowniku budowy i inspektorze nadzoru (jeśli został ustanowiony).

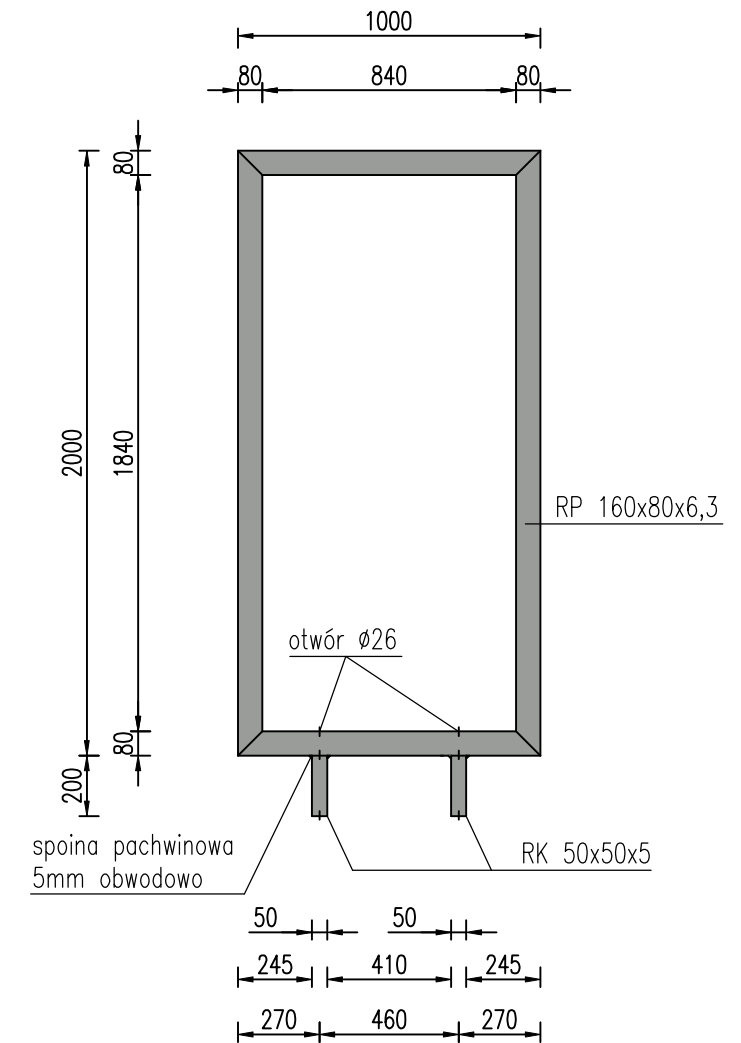
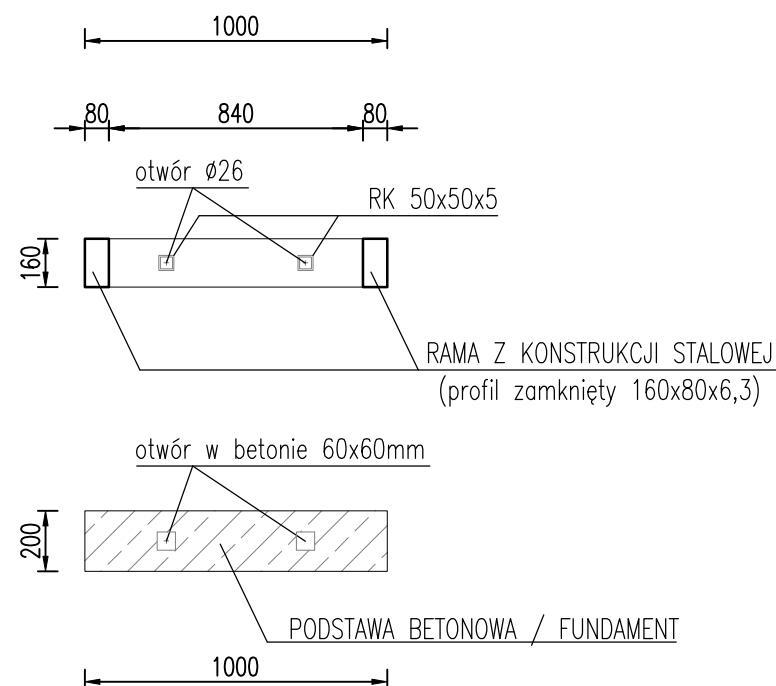
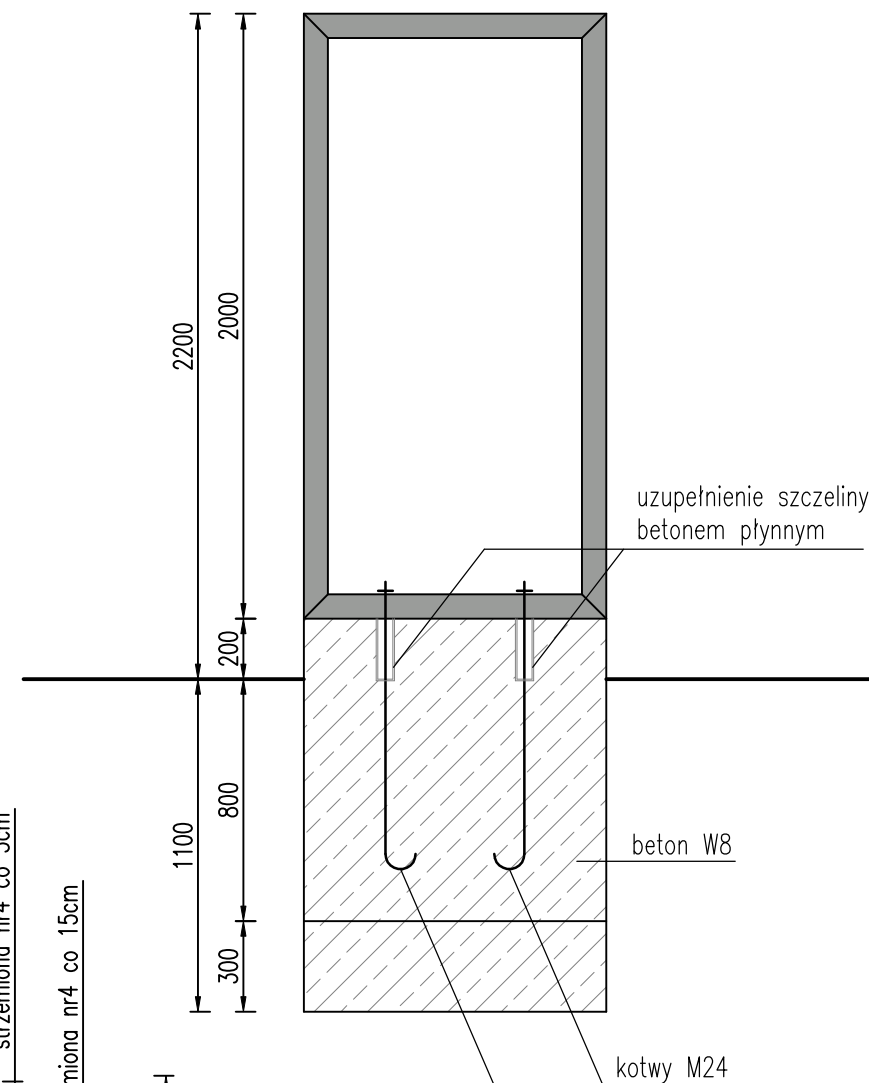
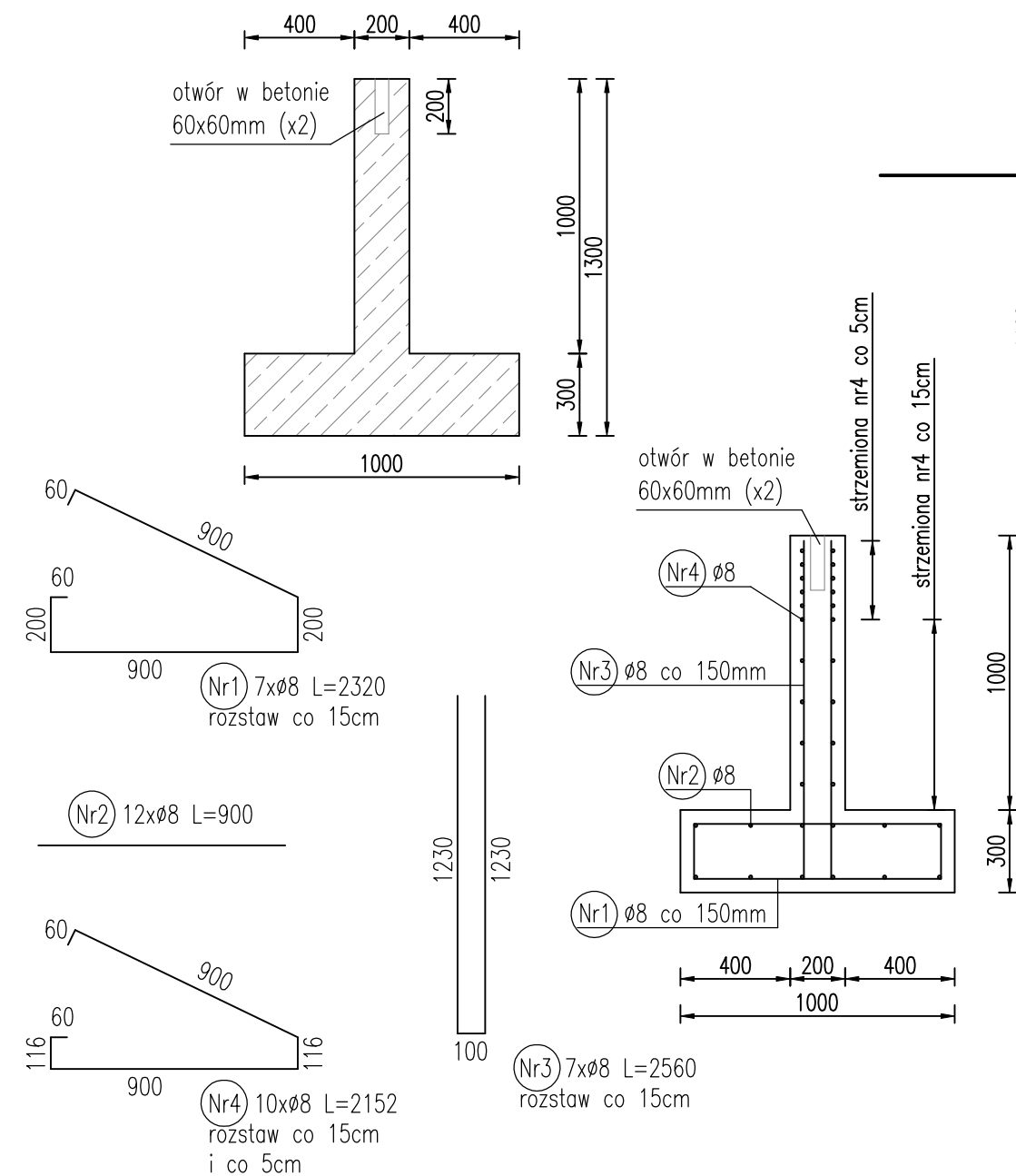
6. Część rysunkowa – spis rysunków

W1. Tablica historyczna

Zestawienie stali zbrojeniowej

Oznaczenie na rysunku	Średnica	Długość 1 pręta	Ilość prętów w 1 elemen.	Sumaryczna ilość we wszystkich 8 elementach	B500SP
	mm	mm	szt.	szt.	ø8
1.	8	2 320	7	56	12 992
2.	8	900	12	96	8 640
3.	8	2 560	7	56	14 336
4.	8	2 152	10	80	17 216

Długość wg średnic	[m]	531,84
Masa 1mb pręta	[kg/m]	0,395
Masa wg średnic	[kg]	210,08
Masa wg gatunku stali	[kg]	210
Razem	[kg]	210



Beton W8 (B50)
Stal B500A
B500SP
Otulina fund. c_{nom}=50 mm

PRACOWNIA PROJEKTOWA STREFA Joanna Daga ul. Wspólna 4, 44-280 Rydułtowy NIP 647-220-27-19, REGON 240865607 tel. 600 998 729, e-mail: pp.strefa@gmail.com			
Nazwa	Budowa ośmiu tablic historycznych "Ścieżki historycznej" na terenie miasta Rydułtowy realizowanej w ramach zadania pn.: "Społeczna Kopalnia Sprawiedliwej Transformacji"		
Lokalizacja	ul. Ofiar Terroru, 44-280 Rydułtowy, dz. nr 3588/5 - 2 tablice ul. Strzelców Bytomskich, 44-280 Rydułtowy, dz. nr 1032/41 - 1 tablica ul. Ofiar Terroru, 44-280 Rydułtowy, dz. nr 1812/61 - 1 tablica ul. F. Chopina, 44-280 Rydułtowy, dz. nr 3780/15 - 1 tablica ul. Raciborska, 44-280 Rydułtowy, dz. nr 563/5 - 1 tablica ul. Ofiar Terroru, 44-280 Rydułtowy, dz. nr 660/37 - 1 tablica ul. Ofiar Terroru, 44-280 Rydułtowy, dz. nr 2598/95 - 1 tablica		
Inwestor	Miasto Rydułtowy, ul. Ofiar Terroru 36, 44-280 Rydułtowy		
Projektant	mgr inż. arch. Janina STULA	nr uprawnień 47/06/SLOKK/II	podpis
Projektant	mgr inż. Joanna DĄGA	nr uprawnień SLK/0848/PWBKb/23	podpis
Temat rysunku:		skala 1:25	nr rysunku W1
TABLICA HISTORYCZNA		data MAJ 2025	rewizja -